

ENSINO MÉDIO RB
(PARA QUEM INGRESSAR A
PARTIR DE 2022)



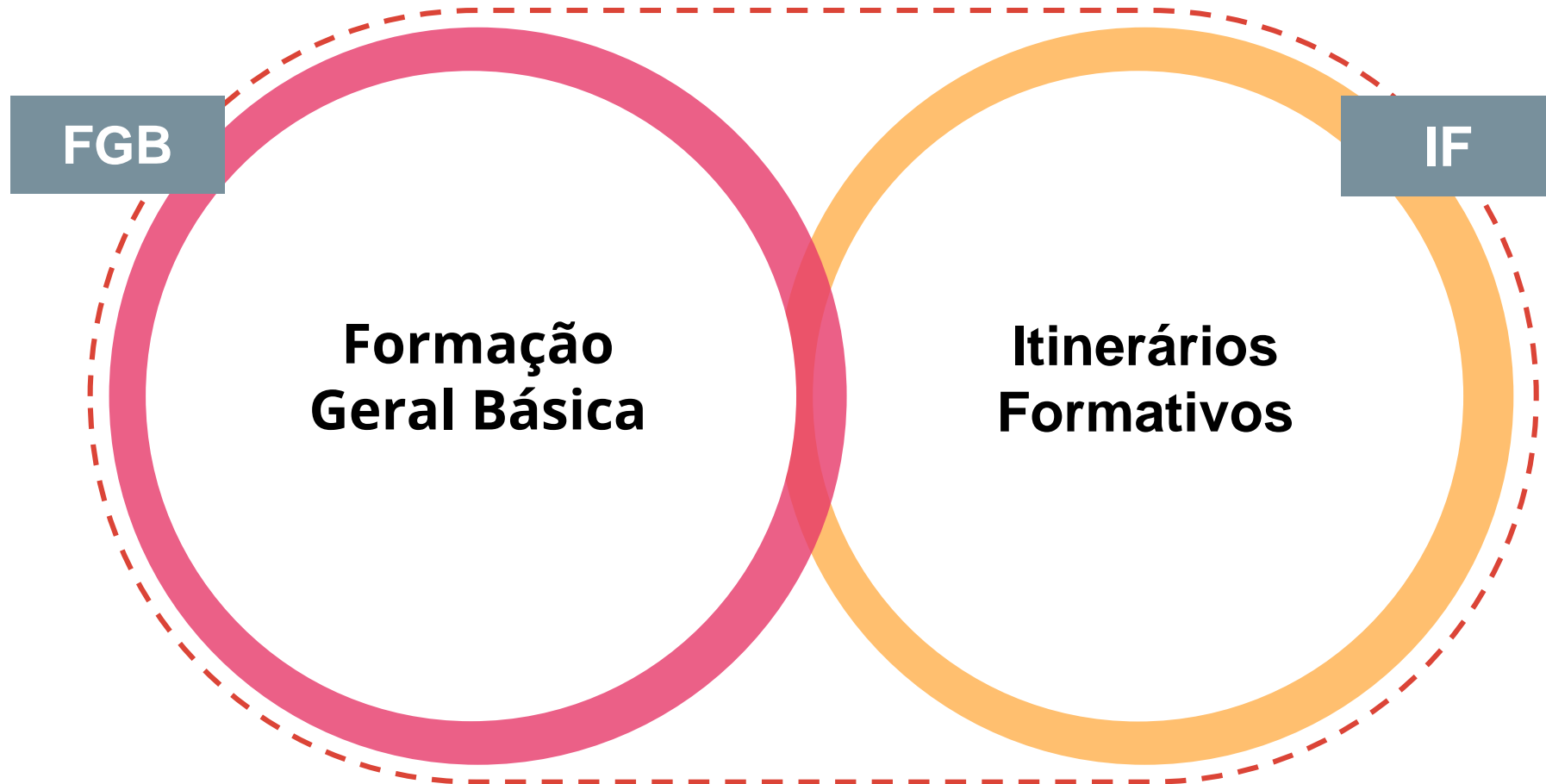
Partiu



ENSINOMÉDIO

 Rainha do Brasil

MATRIZ CURRICULAR ENSINO MÉDIO



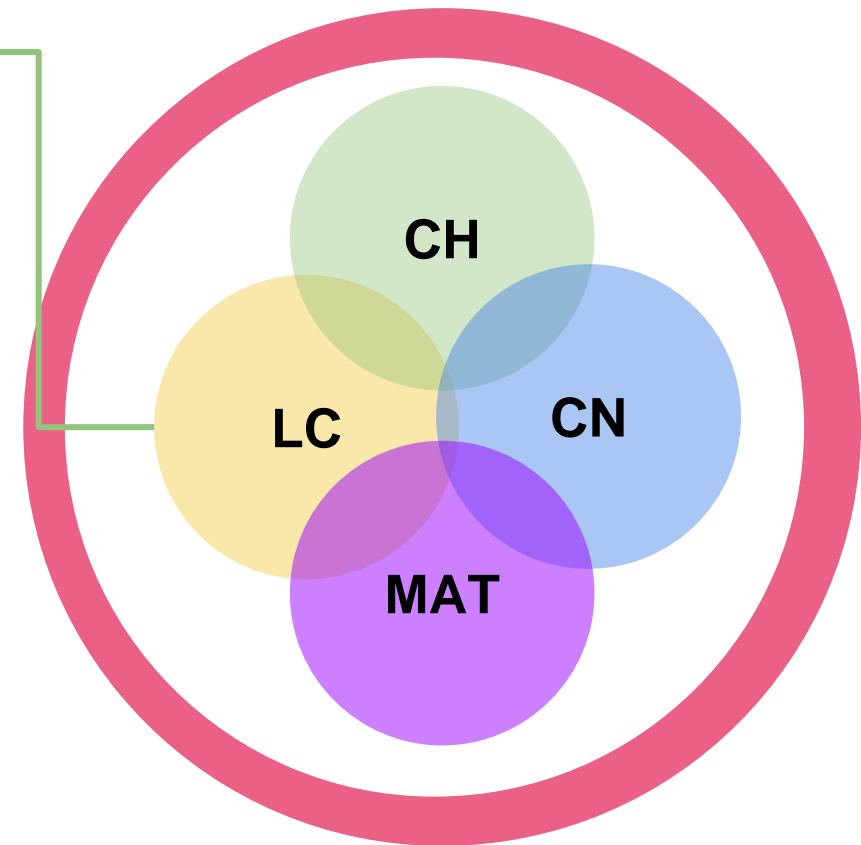
MATRIZ CURRICULAR ENSINO MÉDIO RB



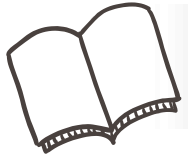
FORMAÇÃO GERAL BÁSICA

LINGUAGENS E SUAS TECNOLOGIAS

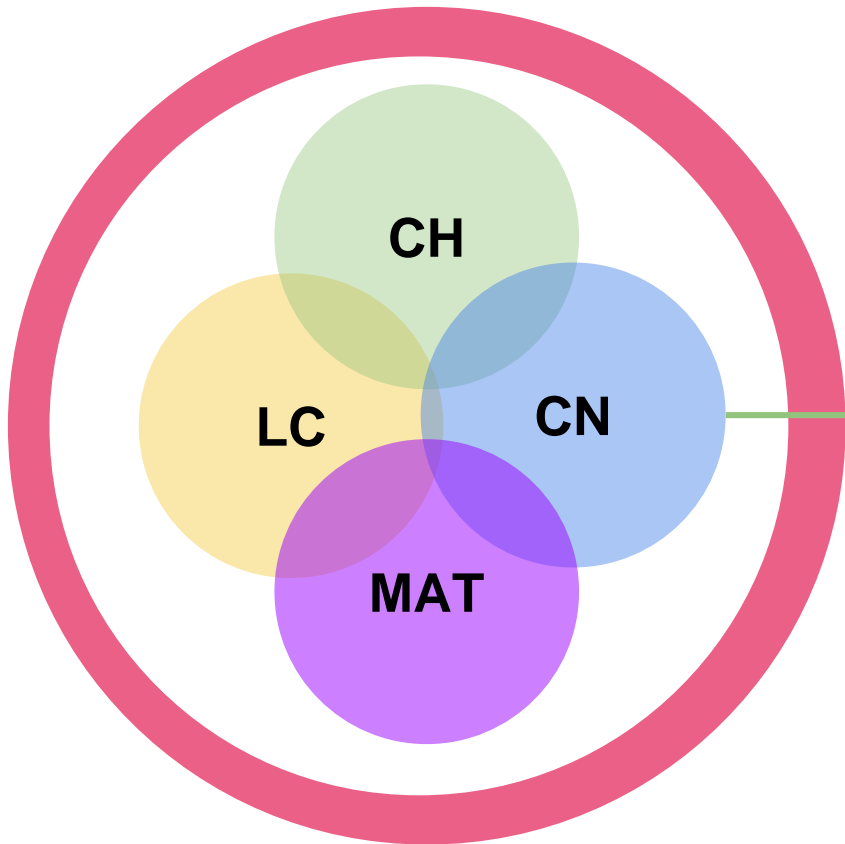
- ▶ LÍNGUA PORTUGUESA
- ▶ LITERATURA
- ▶ LÍNGUA INGLESA
- ▶ ARTE (1º ano)
- ▶ EDUCAÇÃO FÍSICA (1º e 2º anos)



MATRIZ CURRICULAR ENSINO MÉDIO RB



FORMAÇÃO GERAL BÁSICA



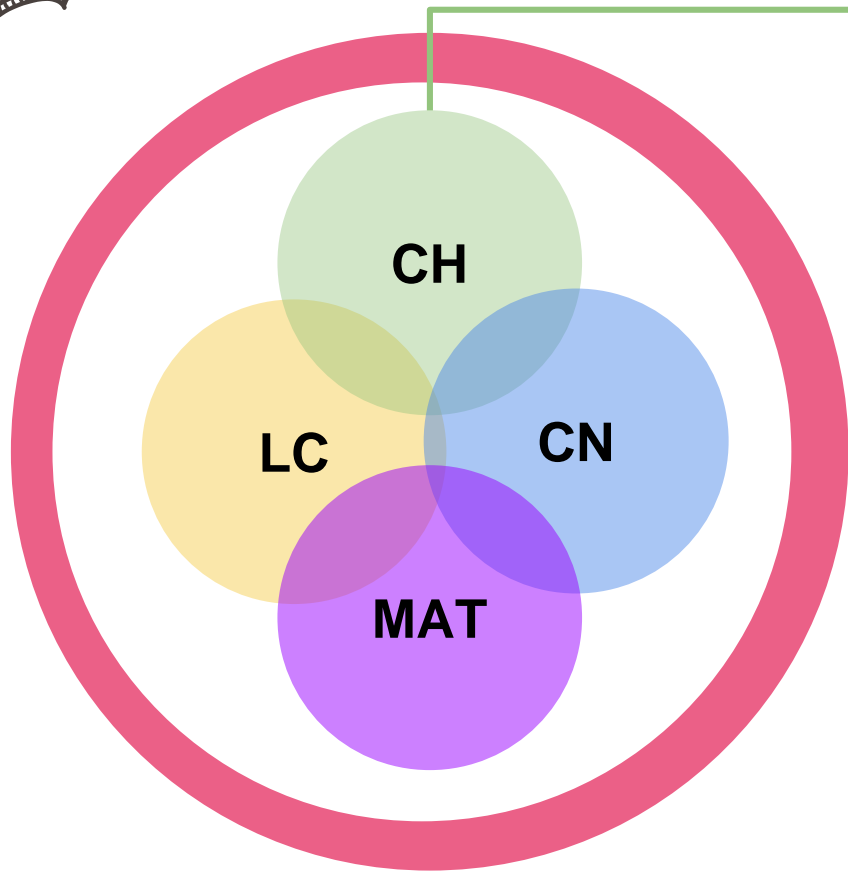
CIÊNCIAS DA NATUREZA E SUAS TECNOLOGIAS

- ▶ BIOLOGIA
- ▶ FÍSICA
- ▶ QUÍMICA

MATRIZ CURRICULAR ENSINO MÉDIO RB



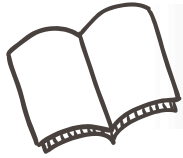
FORMAÇÃO GERAL BÁSICA



CIÊNCIAS HUMANAS E SOCIAIS APLICADAS

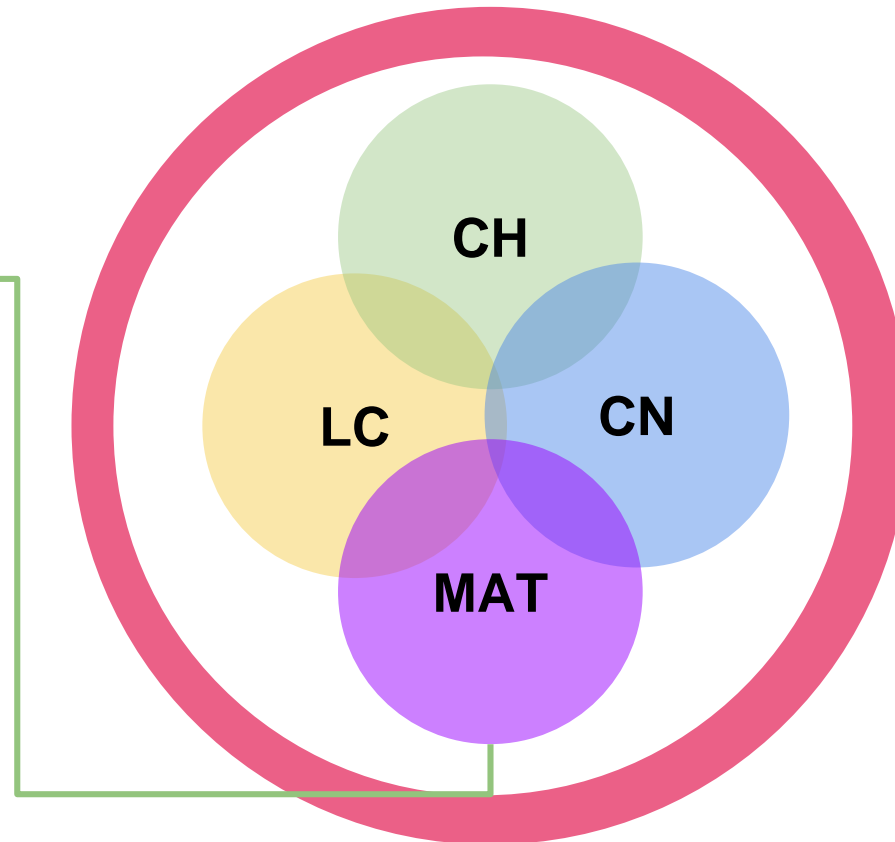
- ▶ HISTÓRIA
- ▶ GEOGRAFIA
- ▶ SOCIOLOGIA (1º e 2º anos)
- ▶ FILOSOFIA (1º e 2º anos)

MATRIZ CURRICULAR ENSINO MÉDIO RB

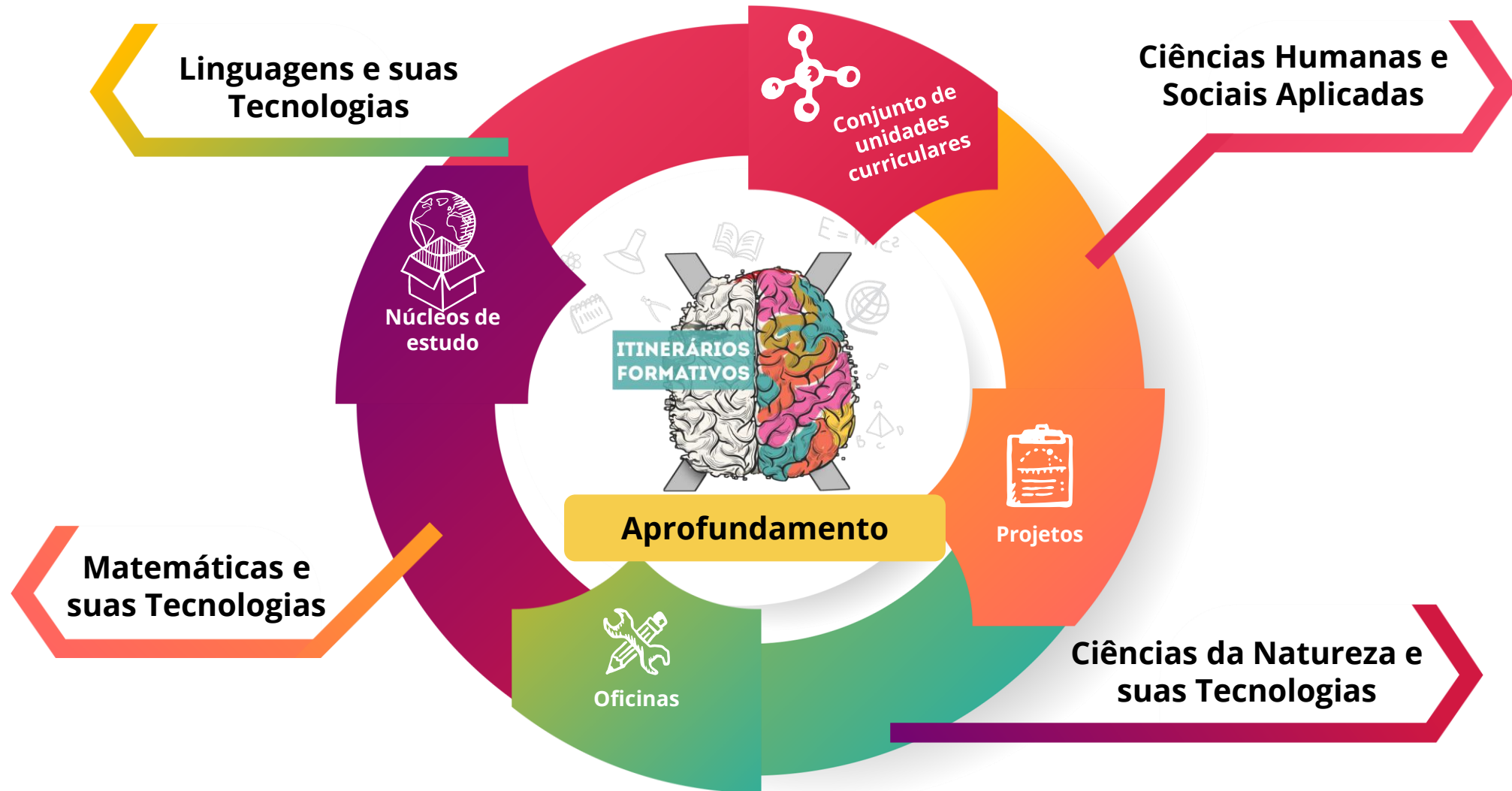


FORMAÇÃO GERAL BÁSICA

**MATEMÁTICA E SUAS
TECNOLOGIAS**



O QUE SÃO OS ITINERÁRIOS FORMATIVOS?



MATRIZ CURRICULAR

1° ano



FGB

- ✓ Linguagens e suas tecnologias
- ✓ Matemática e suas tecnologias
- ✓ Ciências Humanas e Sociais Aplicadas
- ✓ Ciências da Natureza e suas tecnologias

2° ano



FGB + Escolha do Itinerário

A) Trilha de Aprofundamento

CH + LING

OU

A) Trilha de Aprofundamento

CN + MAT

+ 2h de Eletivas

3° ano



FGB + Itinerário escolhido.

+ 2h de Eletivas



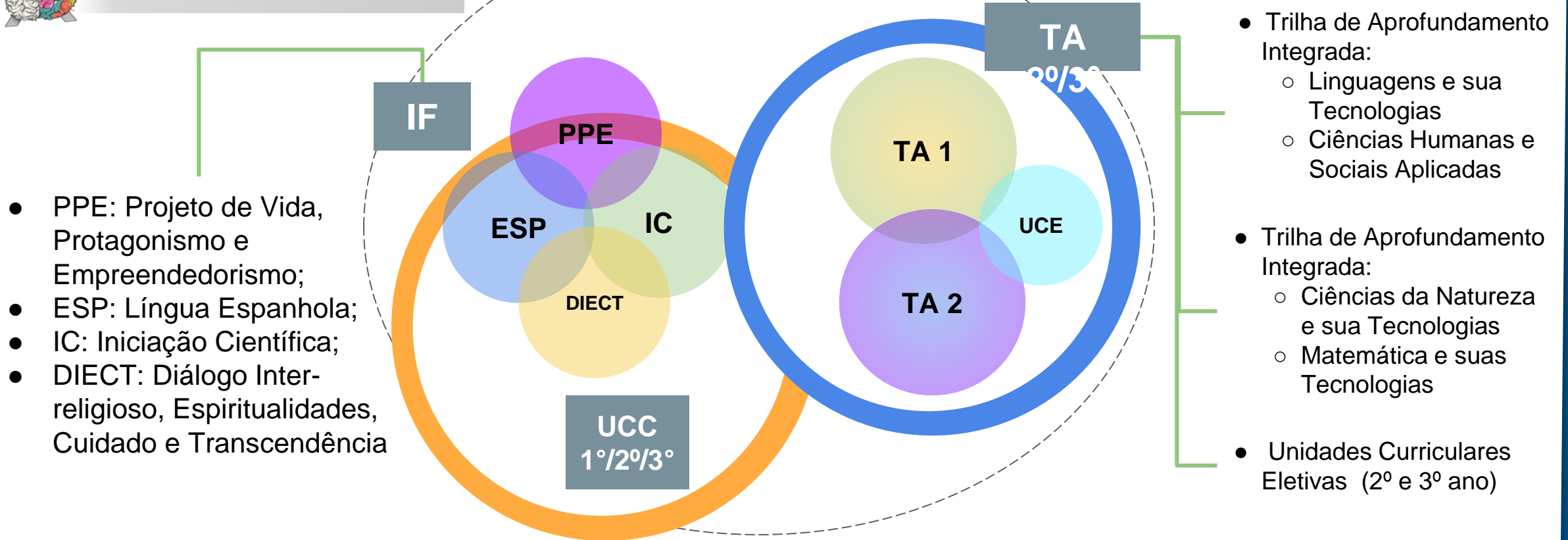
4 Unidades Curriculares Comuns (UCCs):

- Projeto de Vida, Protagonismo e Empreendedorismo,
- Iniciação Científica,
- Espanhol,
- Diálogo Inter-Religioso, Espiritualidades, Cuidado e Transcendência

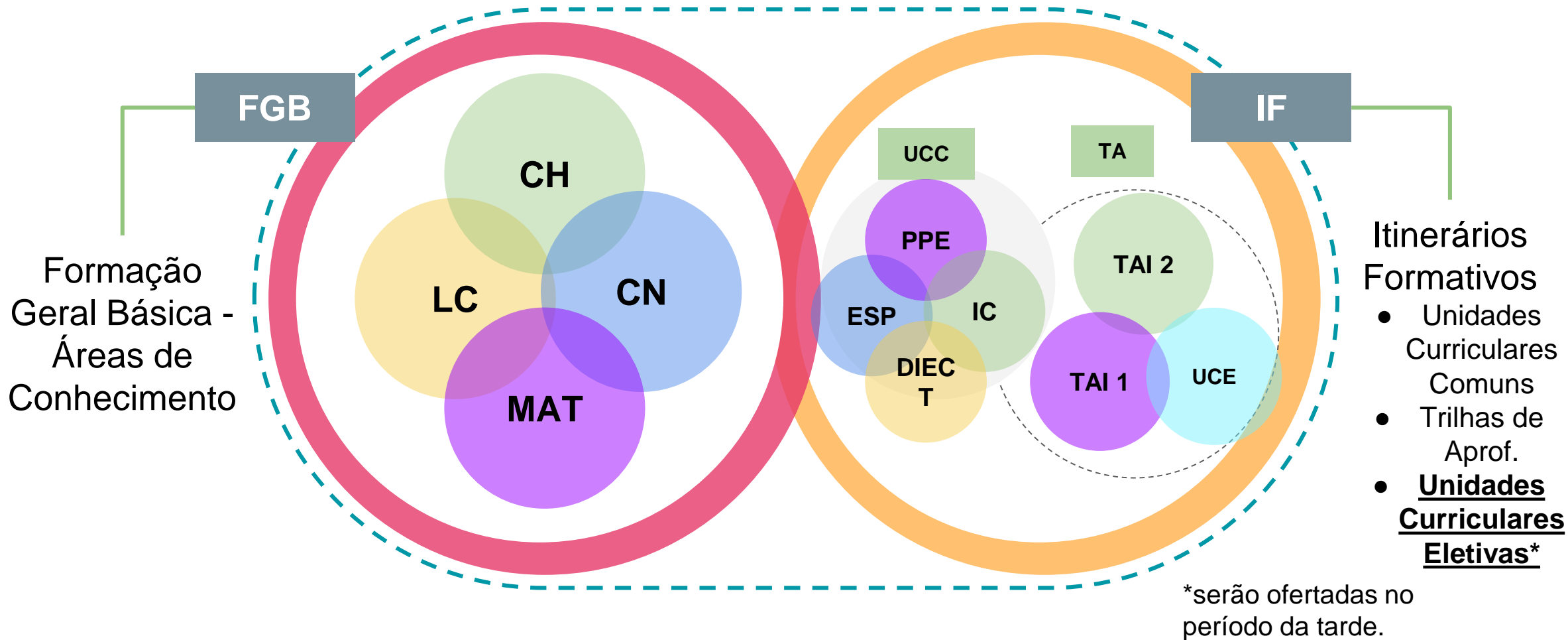
MATRIZ CURRICULAR ENSINO MÉDIO RB



ITINERÁRIOS FORMATIVOS



VISÃO GERAL DA MATRIZ CURRICULAR ENSINO MÉDIO RB



- Itinerários Formativos
- Unidades Curriculares Comuns
 - Trilhas de Aprof.
 - **Unidades Curriculares Eletivas***

*serão ofertadas no período da tarde.

AVALIAÇÃO

- SEMESTRAL;
- NOTAS - 0 a 10 - média 7,0.
- Área de Conhecimento na FGB e uma nota para UCCs.

Critérios:

- Autoavaliação (1,0)
- Instrumentos avaliativos diversificados (9,0)
- Recuperações paralelas.
- Exame Final – para quem não atingir a média em qualquer área ou nos IFs.
- Média de aprovação após exame final: 7,0.


Rainha
do Brasil



AMOR que transborda