

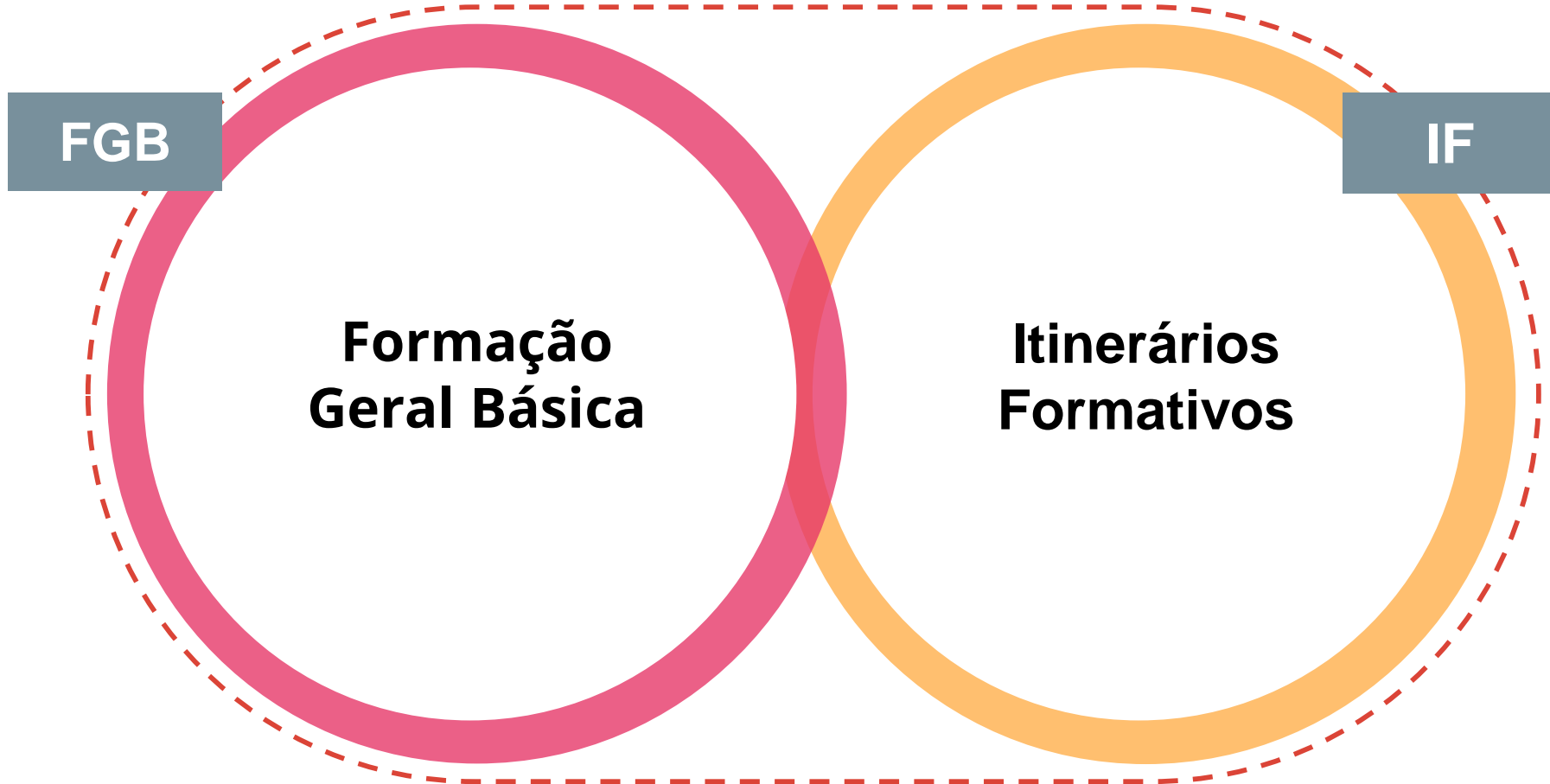


### Senhores responsáveis

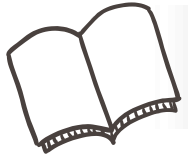
É proibida a reprodução parcial ou integral em qualquer meio de comunicação, tais como redes sociais, assim como encaminhamento/compartilhamento do material com terceiros. Dentro desse contexto, alertamos que o material ora disponibilizado está protegido por direitos autorais, conforme reza a Lei nº 9.610/1998. A utilização indevida e ilegal do material encaminhado pode acarretar responsabilização civil e criminal, conforme legislação vigente.

Agradecemos sua colaboração, paz e bem.

# MATRIZ CURRICULAR ENSINO MÉDIO



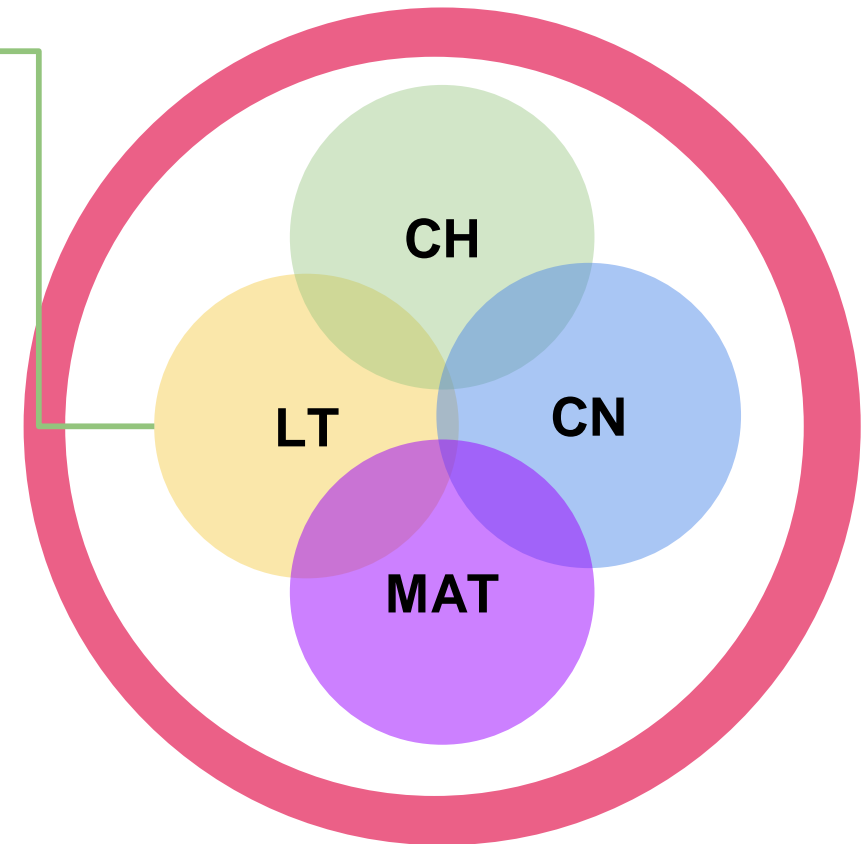
# MATRIZ CURRICULAR ENSINO MÉDIO RB



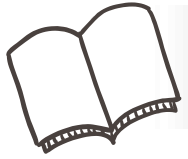
## FORMAÇÃO GERAL BÁSICA

### LINGUAGENS E SUAS TECNOLOGIAS

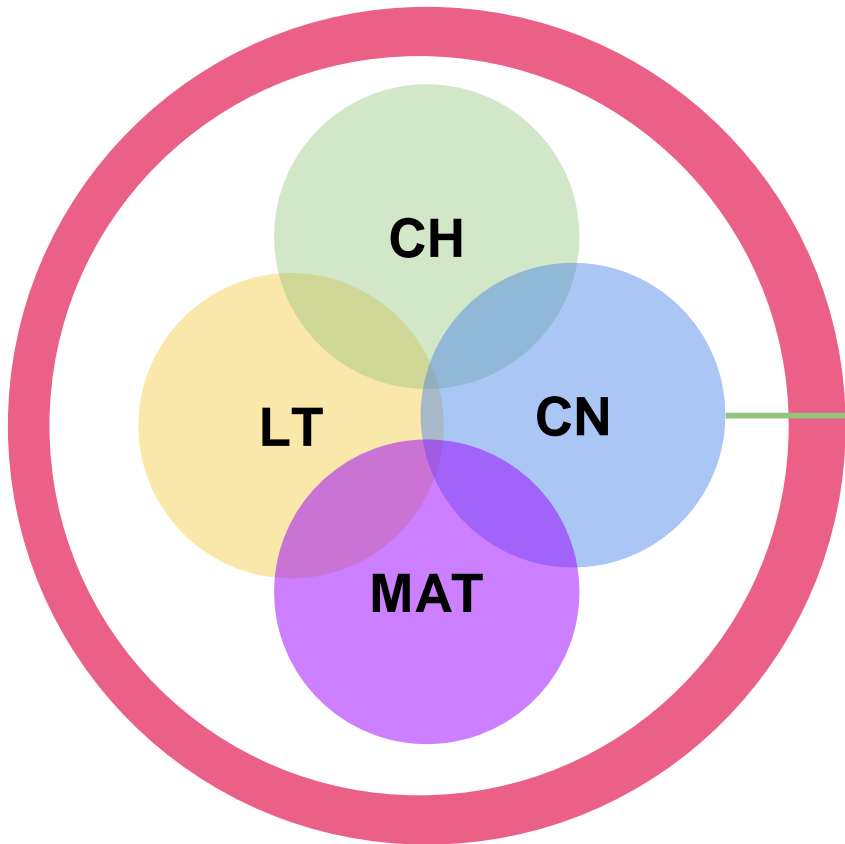
- ▶ LÍNGUA PORTUGUESA
- ▶ LITERATURA
- ▶ LÍNGUA INGLESA
- ▶ ARTE (1º ano)
- ▶ EDUCAÇÃO FÍSICA (1º e 2º anos)



# MATRIZ CURRICULAR ENSINO MÉDIO RB



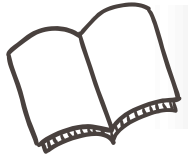
## FORMAÇÃO GERAL BÁSICA



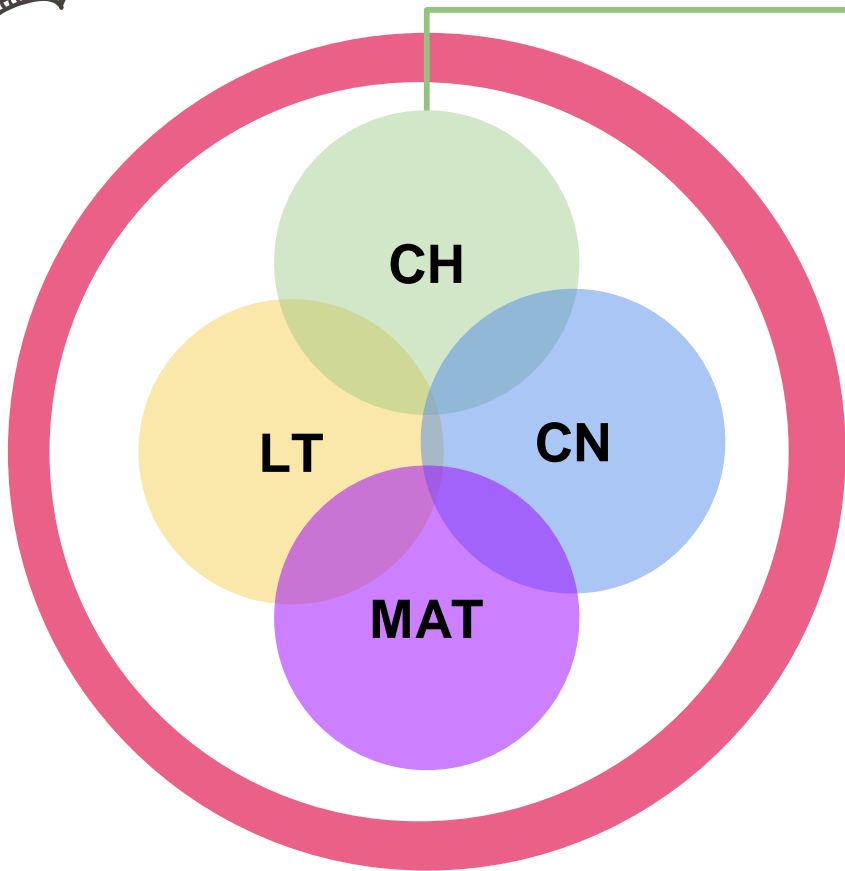
### CIÊNCIAS DA NATUREZA E SUAS TECNOLOGIAS

- ▶ BIOLOGIA
- ▶ FÍSICA
- ▶ QUÍMICA

# MATRIZ CURRICULAR ENSINO MÉDIO RB



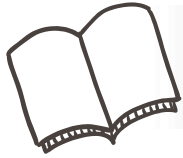
## FORMAÇÃO GERAL BÁSICA



## CIÊNCIAS HUMANAS E SOCIAIS APLICADAS

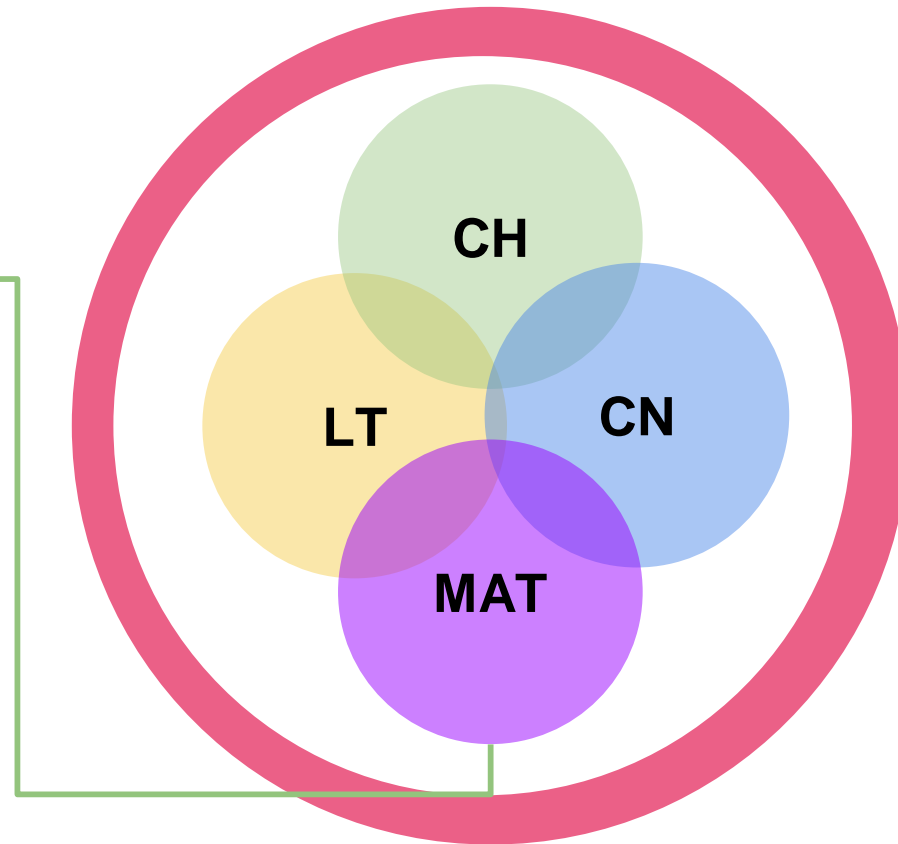
- ▶ HISTÓRIA
- ▶ GEOGRAFIA
- ▶ SOCIOLOGIA (1º e 2º anos)
- ▶ FILOSOFIA (1º e 2º anos)

# MATRIZ CURRICULAR ENSINO MÉDIO RB

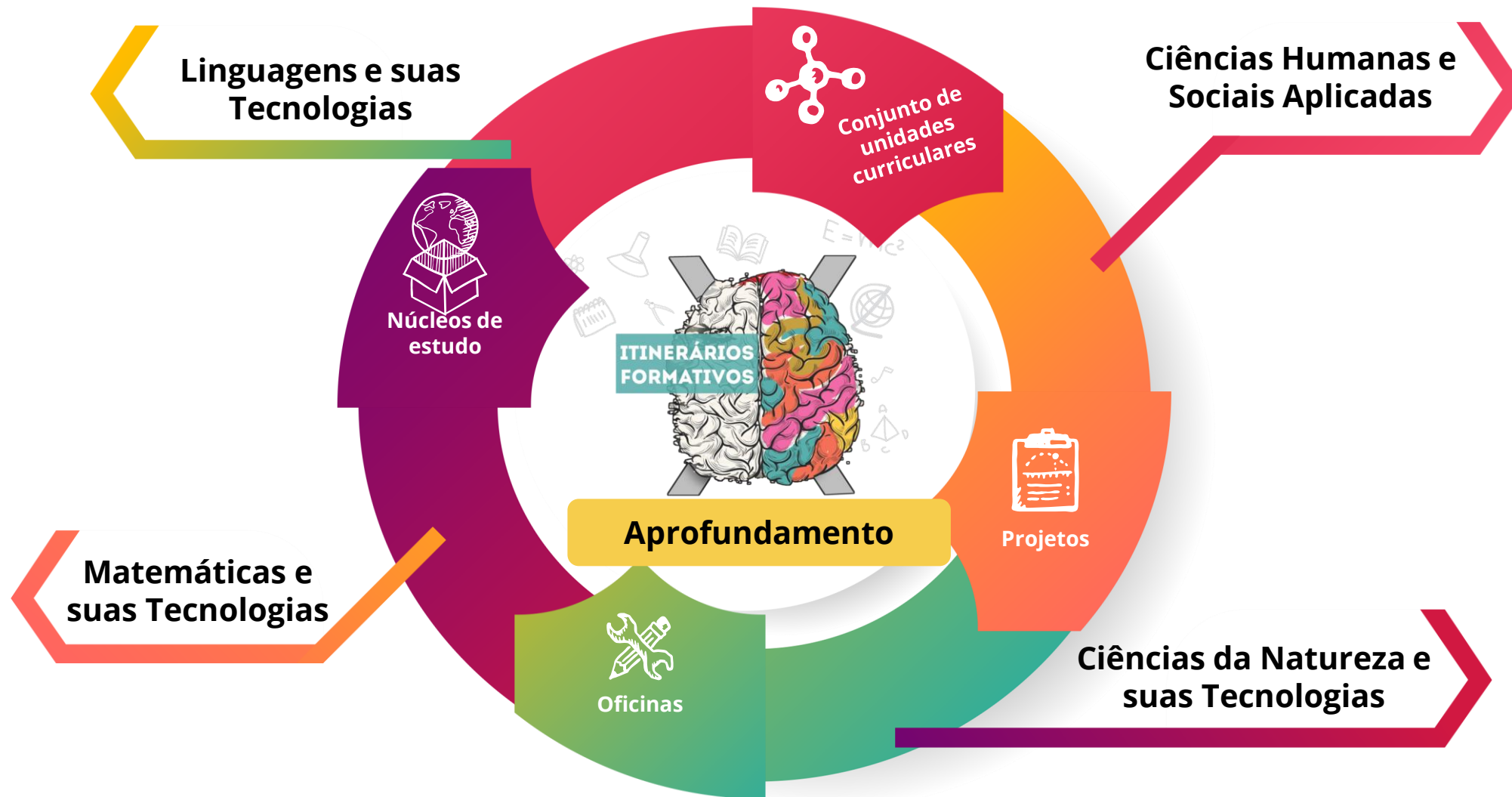


**FORMAÇÃO GERAL BÁSICA**

**MATEMÁTICA E SUAS  
TECNOLOGIAS**



# O QUE SÃO OS ITINERÁRIOS FORMATIVOS?



# MATRIZ CURRICULAR

1° ano



FGB

- ✓ Linguagens e suas tecnologias
- ✓ Matemática e suas tecnologias
- ✓ Ciências Humanas e Sociais Aplicadas
- ✓ Ciências da Natureza e suas tecnologias

2° ano



FGB + Escolha do Itinerário

A) Trilha de Aprofundamento

CH + LING

OU

A) Trilha de Aprofundamento

CN + MAT

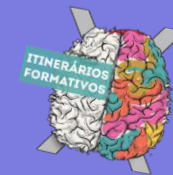
+ 2h de Eletivas

3° ano



FGB + Itinerário escolhido.

+ 2h de Eletivas

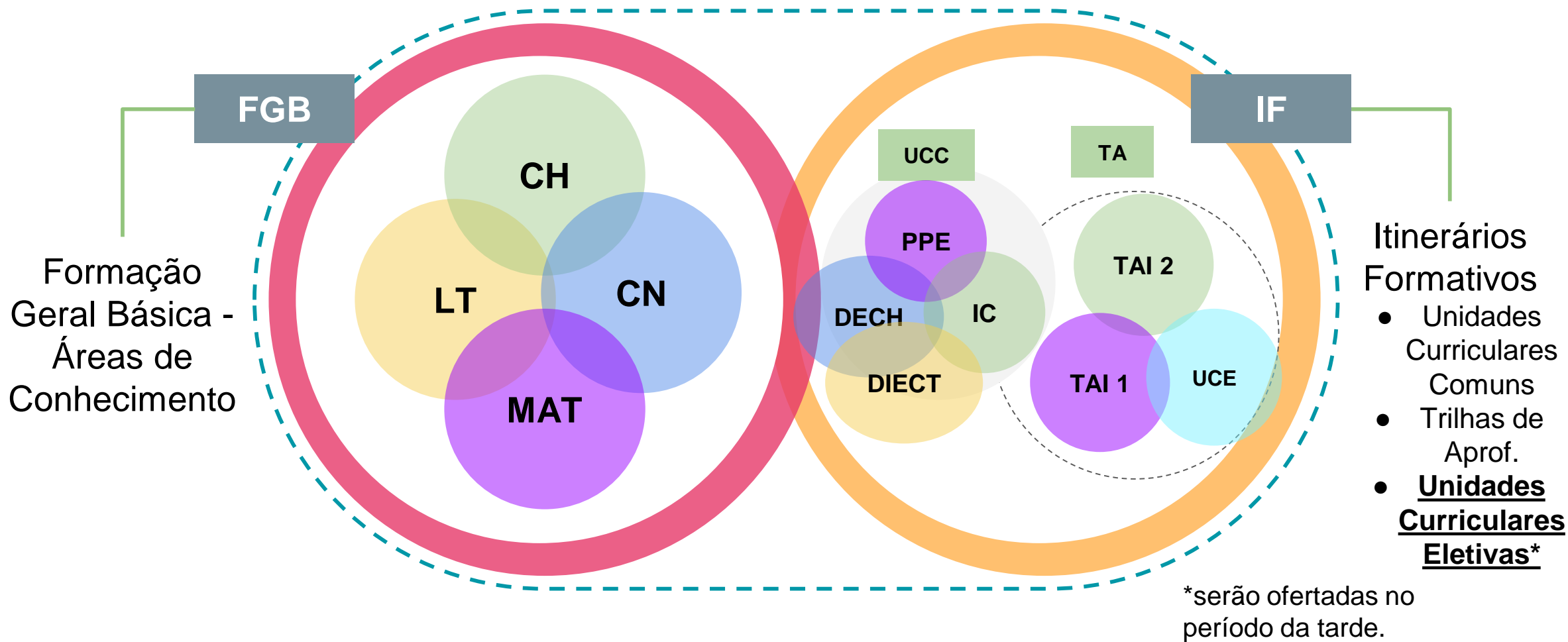


## 4 Unidades Curriculares Comuns (UCCs):

- Projeto de Vida, Protagonismo Social e Empreendedorismo,
- Iniciação Científica,
- Diálogo, Escrita e Cultura Hispanohablante
- Diálogo Inter-Religioso, Espiritualidades, Cuidado e Transcendência



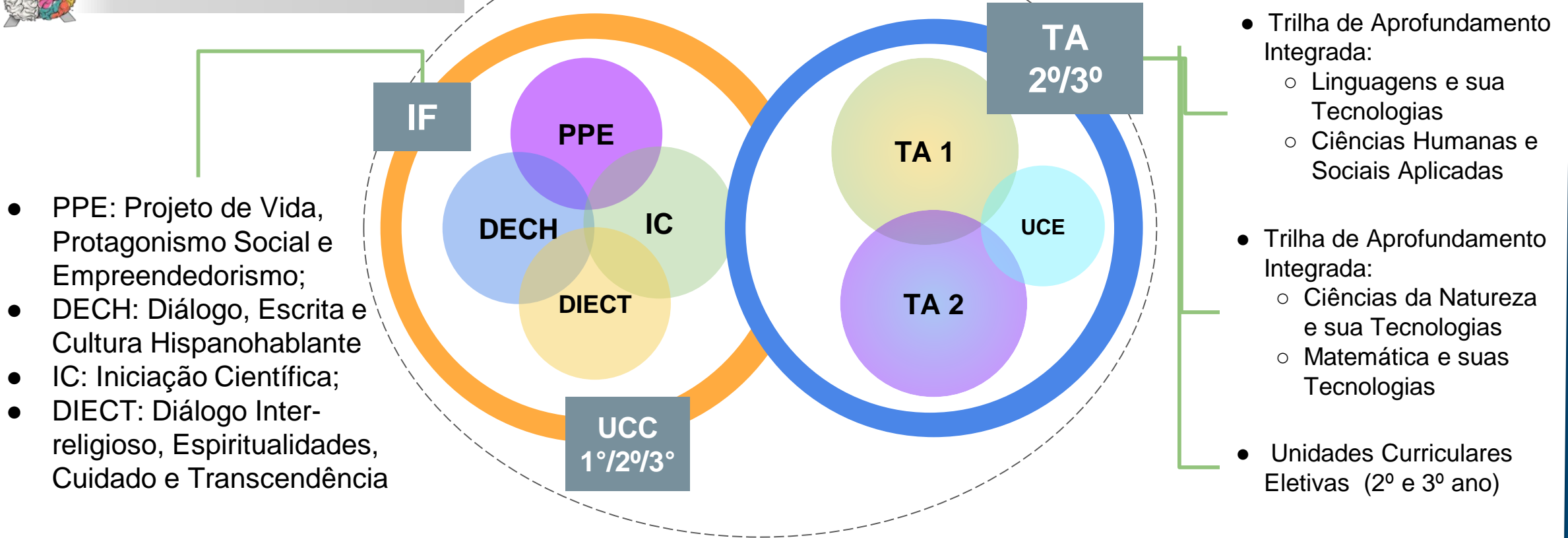
# VISÃO GERAL DA MATRIZ CURRICULAR ENSINO MÉDIO RB



# MATRIZ CURRICULAR ENSINO MÉDIO RB



## ITINERÁRIOS FORMATIVOS



# AVALIAÇÃO

- **O período avaliativo é semestral**  
(fevereiro a julho, agosto a dezembro);
- **Notas** : 0 a 10 – média 7,0.
- **Avaliações:**
  - FGB – por área
  - UCCs
  - Trilha de Aprofundamento
- **Avaliação nas Eletivas:** Frequência obrigatória e participação efetiva nas atividades.

## Critérios:

- Autoavaliação (1,0)
- Instrumentos avaliativos diversificados (9,0)
- Recuperações paralelas.
- Exame Final – para quem não atingir a média em qualquer área ou nos IFs (UCCs e Trilha).

